



**Factory Consultants**  
increase your *LEAN* performance



*Wir machen LEAN!*

LEAN BERATUNG

LEAN TRAINING

FABRIKPLANUNG



FACTORY CONSULTANTS GMBH

# DIE LERNFABRIK HANNOVER

item Industrietechnik GmbH | Imkerstraße 3 | 30916 Isernhagen



**item**  
Your ideas are worth it.

 **HeyDo!**

  
**Factory Consultants**  
increase your **LEAN** performance



**Factory Consultants**  
increase your *LEAN* performance

Factory Consultants steigern nachhaltig und messbar die LEAN Performance entlang der gesamten Wertschöpfungskette.



HeyDo! liefert LEAN 4.0 Apps zur Digitalisierung der Auftragsabwicklung und des täglichen Shopfloor Managements.

**item**  
Your ideas are worth it.

ITEM bietet mit dem Profilrohrsystem D30 einen LEAN-Baukasten für den schnellen und lösungsorientierten Betriebsmittelbau.



Das Seminar führt Sie Schritt für Schritt in vier Spielrunden von einer konventionellen Fertigung zu einer LEAN Factory.

<b>Dauer</b>	2 Tage, 8-14 Teilnehmer
<b>Zielgruppe</b>	Entscheider, Umsetzer und Teams im Reorganisationsprozess
<b>Inhalte</b>	LEAN Production Basis Wissen Wertschöpfungsprinzip (Vermeidung von Verschwendung) in der Produktion Arbeitsplatzorganisation mit der 5S-Methode Wertstrom-Mapping und -Design in der Produktion Flussprinzip sowie Customer Pull Prinzip (Kanban) Prinzip der ständigen Verbesserung (Kaizen) Standardisierung und Taktung von Prozesse
<b>Optionen</b>	Durchführung in Deutsch oder Englisch Durchführung in der Lernfabrik Hannover oder Inhouse

Die Teilnehmer sind anschließend in der Lage, einen mehrstufigen Prozess methodisch zu analysieren, Verbesserungspotenziale zu erkennen und durch Arbeitsplatz- und Prozessgestaltung eine signifikante Leistungsverbesserung des Gesamtsystems zu erzielen



### 1. Spielrunde: „Klassische Werkstattfertigung“

Theorie und Umsetzungsworkshops

- Probleme erkennen und lösen
- Wertstrom-Analyse

### 2. Spielrunde: „Umsetzung von Quick Wins“

Theorie und Umsetzungsworkshops

- Arbeitsinhalte nivellieren und takten
- Wertstrom-Design

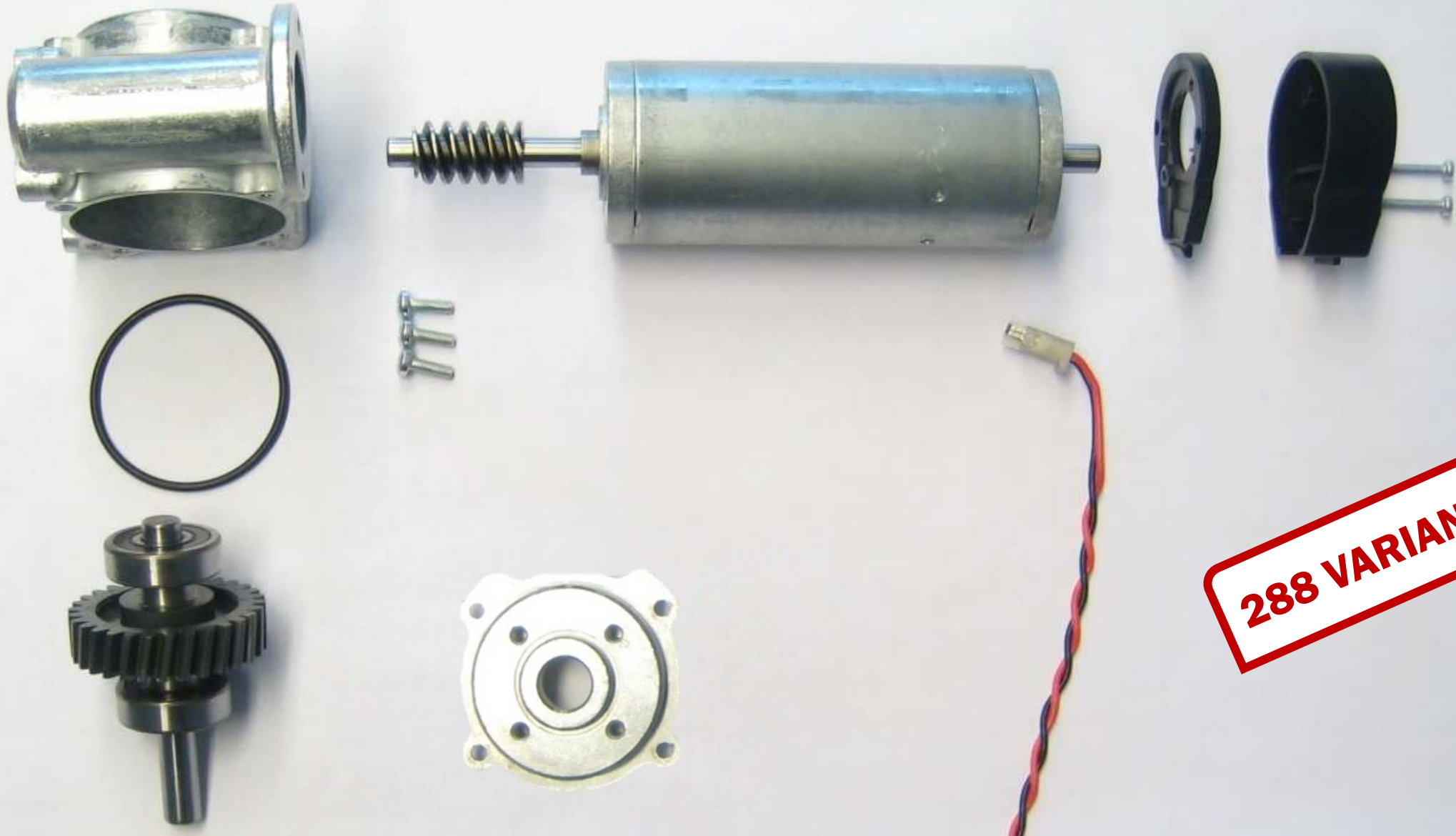
### 3. Spielrunde: „Arbeiten im Takt des Kunden“

Theorie und Umsetzungsworkshops

- Kanban-Auslegung
- Layout-Optimierung

### 4. Spielrunde: „Streben nach Perfektion“

Feedback und Abschlussdiskussion



**288 VARIANTEN**

# LEAN PRODUCTION – BASIS TRAINING

## Die beteiligten Funktionen



Terminplanung		Vertritt die Kunden gegenüber den weiteren Funktionen
Arbeitsvorbereitung		Steuert und überwacht die Produktion
Logistik		Versorgt die Produktion mit Material und den Kunden mit Fertigwaren
Montage		Führt Montagen durch
Qualitätssicherung		Prüft die Qualität der Fertigwaren
Versand		Prüft die Qualität der Fertigwaren

Prozessbeobachter

# LEAN PRODUCTION – BASIS TRAINING

## Die Spielumgebung



LEAN live erleben





**IN REALER  
ARBEITSUMGEBUNG ANWENDEN**



# LEAN PRODUCTION – BASIS TRAINING

## Die Spielumgebung



# LEAN PRODUCTION – BASIS TRAINING

## Die Spielumgebung



Produktionsnahe  
administrative Bereiche  
Arbeitsvorbereitung &  
Terminplanung



Qualitätsprüfung



Kommissionieren nach  
Stückliste



Verpacken &  
Fertigmelden



Montageprozesse



Prozessbeobachtung

# LEAN PRODUCTION – BASIS TRAINING

## Die Systemumgebung (MS Access)



Terminübersicht Schließen

Fertigungsdaten

Seminar: Lean Production Eingabefeld für den Scanner

Spielrunde: Runde 1

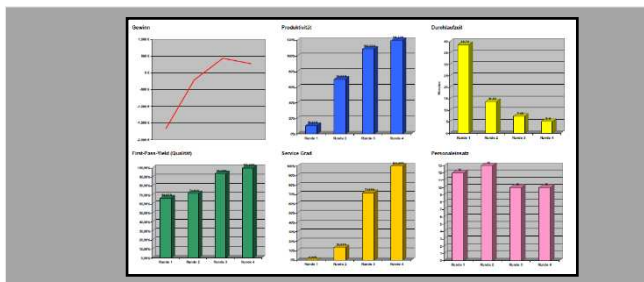
Aufträge in der Fertigung

Auftrag	Auftragsart	Auftragsingang	Liefertermin	Puffer	Fertigstellung	Dauer	Ergebnis	Anz.Fert.prod.
605001	Normaler Auftrag	00:00:05	00:12		00:10:08	00:10:03	1 min 52 sek zu früh	
605006	Eilauftrag	00:06:30	00:13		00:13:35	00:07:35	0 min 35 sek zu spät	
605002	Normaler Auftrag	00:00:15	00:14	00:00:09				
605003	Normaler Auftrag	00:00:25	00:15	00:00:51				
605005	Normaler Auftrag	00:04:30	00:16	00:01:51				

2 PCs für die produktionsnahen Bereiche  
Arbeitsvorbereitung und Terminplanung  
(Screenshot: Reihenfolgeplanung)



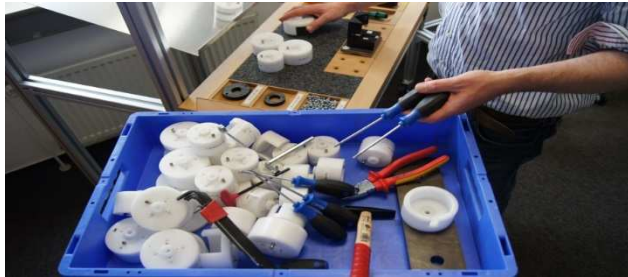
Andonboard  
Fortschrittsanzeige und Anzeige der letzten  
Buchungsnummer inkl. Lieferzeiteinhaltung



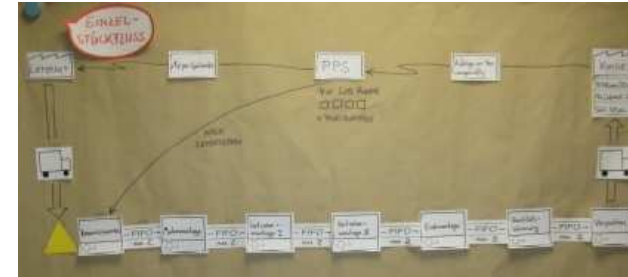
Kennzahlenauswertung  
der Spielrunden

# LEAN PRODUCTION – BASIS TRAINING

## Lean Methoden im Einsatz



5S – Sauberkeit & Ordnung



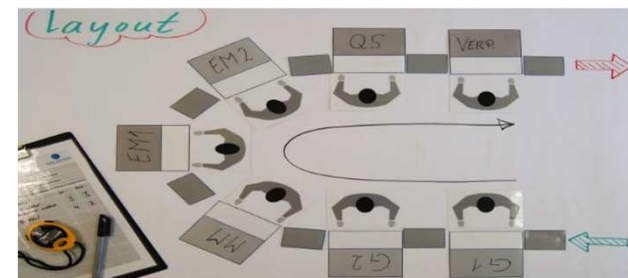
Wertstromdesign



Verschwendungen erkennen  
und Maßnahmen ableiten  
(KVP)



Einzelstückfluss



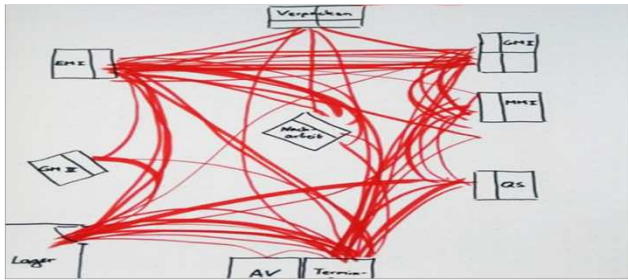
Layoutplanung

# LEAN PRODUCTION – BASIS TRAINING

## Lean Methoden im Einsatz



Nivellieren mit dem  
Taktzeitdiagramm



Wegoptimierung mit Hilfe von  
Spaghetti-Diagrammen



Kanban  
Auslegung und Einführung

# PREISE – LEAN TRAINING



# PREISSTAFFEL

## LEAN Production – Basis Training (2-tägig)



### Veranstaltungsort Lernfabrik Hannover

Buchung von 1 bis 3 Seminare

Buchung von 4 bis 10 Seminare

Buchung von mehr als 10 Seminare

### Preis pro Teilnehmer | offen

990,- EUR

990,- EUR

990,- EUR

Preise inkl. Verpflegung

### Preis pro Training | unternehmensintern

6.950,- EUR

6.450,- EUR

5.950,- EUR

Preise zzgl. Verpflegung

### Veranstaltungsort Kunde (Inhouse)

Buchung von 3 bis 5 Seminare

Buchung von mehr als 5 Seminaren

Transportkosten inkl. Auf- und Abbau

### Preis pro Training

7.950,- EUR

7.450,- EUR

ja nach Entfernung

Preise zzgl. Verpflegung

### Anforderungen an die Räumlichkeiten bei Inhouse Schulungen:

Fläche zur Durchführung der Simulation und Workshops

Seminarbereich für Präsentationen und Workshops

> 100 m<sup>2</sup>

> 12 Sitzplätze



\* ... an Seminaren der Factory Consultants GmbH  
... der Anbieter für innovative LEAN Planspiele!

Alle Preise gelten zzgl. der gültigen gesetzlichen Mehrwertsteuer sowie Reise- und Übernachtungskosten der Moderatoren. Fahrten mit dem PKW werden mit 50 Cent/km, Bahnfahrten mit Fahrkarten 2. Klasse, Spesen mit 25,- EUR pro Moderator und Tag berechnet.





*... informativ, kurzweilig, lehrreich ...*

*... viele Anregungen für meinen Arbeitsplatz ...*

*... sehr anschaulicher Praxisbezug ...*

*... jetzt habe ich verstanden, was LEAN wirklich bedeutet...*

*... tolle Ideen, um Informationen zu visualisieren ...*

**Das Seminar war ein voller Erfolg.**

„Unsere gesamte Belegschaft hat aus diesem Seminar gelernt. Die Erkenntnisse haben wir sofort in der Fabrik umgesetzt und Produktivitätssteigerungen von bis zu 35% erreicht.“

*Matthias Kählig  
Kählig Antriebstechnik GmbH  
Inhaber*

# AUSGEWÄHLTE REFERENZEN ... Projekte und LEAN Trainings



INCREASE YOUR **LEAN** PERFORMANCE



**Factory Consultants**  
increase your **LEAN** performance

...wir freuen uns auf Ihre Fragen!

Ihr Ansprechpartner

Herr Thomas Elscher | Managing Director  
Factory Consultants GmbH

Hinüberstraße 4a  
30175 Hannover

Fon +49 (0) 511 – 34 846 - 911

Mobil +49 (0) 178 – 218 96 42

Mail [t.elscher@factory-consultants.de](mailto:t.elscher@factory-consultants.de)

Web [www.factory-consultants.de](http://www.factory-consultants.de)

